

# Anatomie van de lacterende borst

## Klier- en vetweefsel

### Ligamenten van Cooper

Ondersteunende bindweefselstructuur voor klier- en vetweefsel

### Retromammair vet

Vetweefsel achterin de borst, bij de borstwand

### Intraglandulair vet

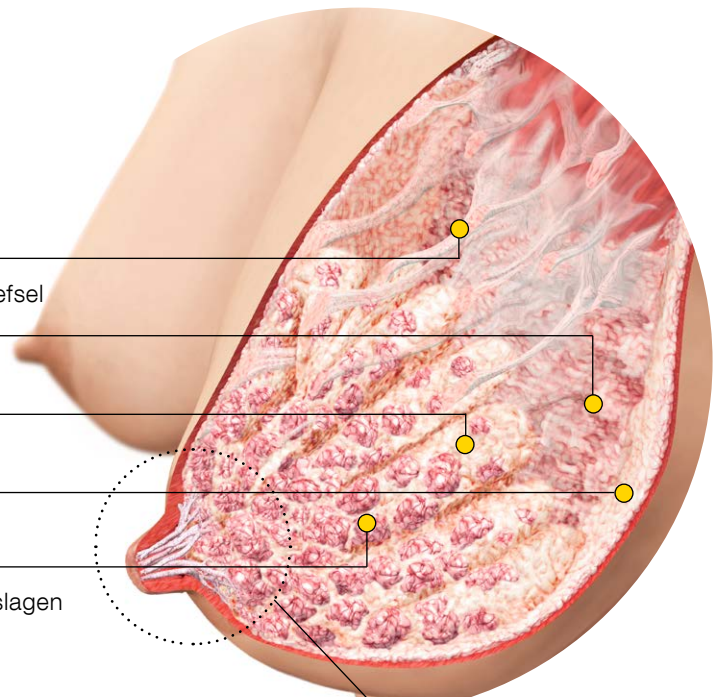
Vetweefsel dat tussen het klierweefsel zit

### Onderhuids vet

Vetweefsel dicht onder de huid

### Klierweefsel

Secretoir weefsel waarin melk wordt aangemaakt en opgeslagen



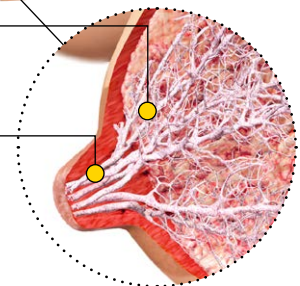
## Complex netwerk van melkkanalen

### Secundaire melkkanalen

De zich vertakkende melkkanalen door de gehele borst die melk van het klierweefsel naar de grote melkkanalen vervoeren

### Grote melkkanalen

De grotere melkkanalen (aantal tussen 4 en 18) die naar de tepel lopen – de ooit beschreven melkreservoirs bestaan niet



## Relevantie voor de praktijk

I Minder dan 4% van de melk kan in de melkkanalen worden opgeslagen, wat betekent dat toeschietreflexen van essentieel belang zijn voor het afvoeren van melk. Omdat stress de toeschietreflex kan remmen, helpt ontspannen zijn de melk te laten stromen.

I 65% van het klierweefsel ligt binnen een radius van 30 mm vanaf de basis van de tepel en de melkkanalen bevinden zich dicht onder het huidoppervlak. Druk op de melkkanalen en het weefsel in dit gebied kan de melkstroom beperken.

I De verhouding tussen klierweefsel en intraglandulair vet varieert sterk onder vrouwen. Het is de hoeveelheid klierweefsel die bepalend is voor het vermogen om melk te produceren, niet de grootte van de borst.

 Medela AG  
Lättichstrasse 4b  
6341 Baar, Switzerland  
www.medela.com

**International Sales**  
Medela AG  
Lättichstrasse 4b  
6341 Baar, Switzerland  
Phone +41 41 562 51 51  
www.medela.com

**Netherlands & Belgium**  
Medela Benelux BV  
Uilenwaard 31  
5236 WB 's-Hertogenbosch  
The Netherlands  
Phone +31 73 690 40 40  
Fax +31 73 690 40 44  
info@medela.nl  
info@medela.be  
www.medela.nl  
www.medela.be